

Behütet wie im eigenen Heim.

wir-versichern-sachsen.de

Wohngebäudeversicherung

In einem Zuhause leben, in dem man sich rundum sicher fühlen kann.

Ein Haus zu bauen oder zu kaufen gehört zu den wichtigsten Entscheidungen im Leben. Dahinter stehen in der Regel viel Arbeit und ein enormer finanzieller Wert, der unbedingt richtig abgesichert werden sollte.

Für einen vollständigen Schutz ist es ratsam, das Gebäude gegen Schäden durch Feuer, Leitungswasser, Sturm und Hagel sowie weitere Naturgefahren zu versichern.

Die Sparkassen-Wohngebäudeversicherung schützt Ihr Hab und Gut vor diesen alltäglichen Gefahren und sorgt dafür, dass Ihr Zuhause nach einem Schadenfall schnell wieder bewohnbar wird. Egal, ob Sie sich für den preisgünstigen Grundschatz oder das Plus an Leistungen für noch mehr Sicherheit entscheiden – **wenn es darauf ankommt, können Sie auf uns zählen.**

Ihre Vorteile auf einen Blick

- **Flexible Bausteine** lassen sich einfach nach Ihren individuellen Bedürfnissen zu einem kompletten Sicherheitspaket zusammenstellen – Sie bezahlen nur den Schutz, den Sie brauchen. Viele Extras sind im Grundschatz bereits inklusive.
- **Innovativer Versicherungsschutz** für moderne Ausstattung: Photovoltaikanlagen und Haustechnik, wie z. B. Wärmepumpen und Wallboxen, können selbstverständlich abgesichert werden.
- **Die MehrWetter-App** der Sparkassen-Versicherung Sachsen warnt Sie vor Unwettern und hilft auch bei der Freizeitplanung.



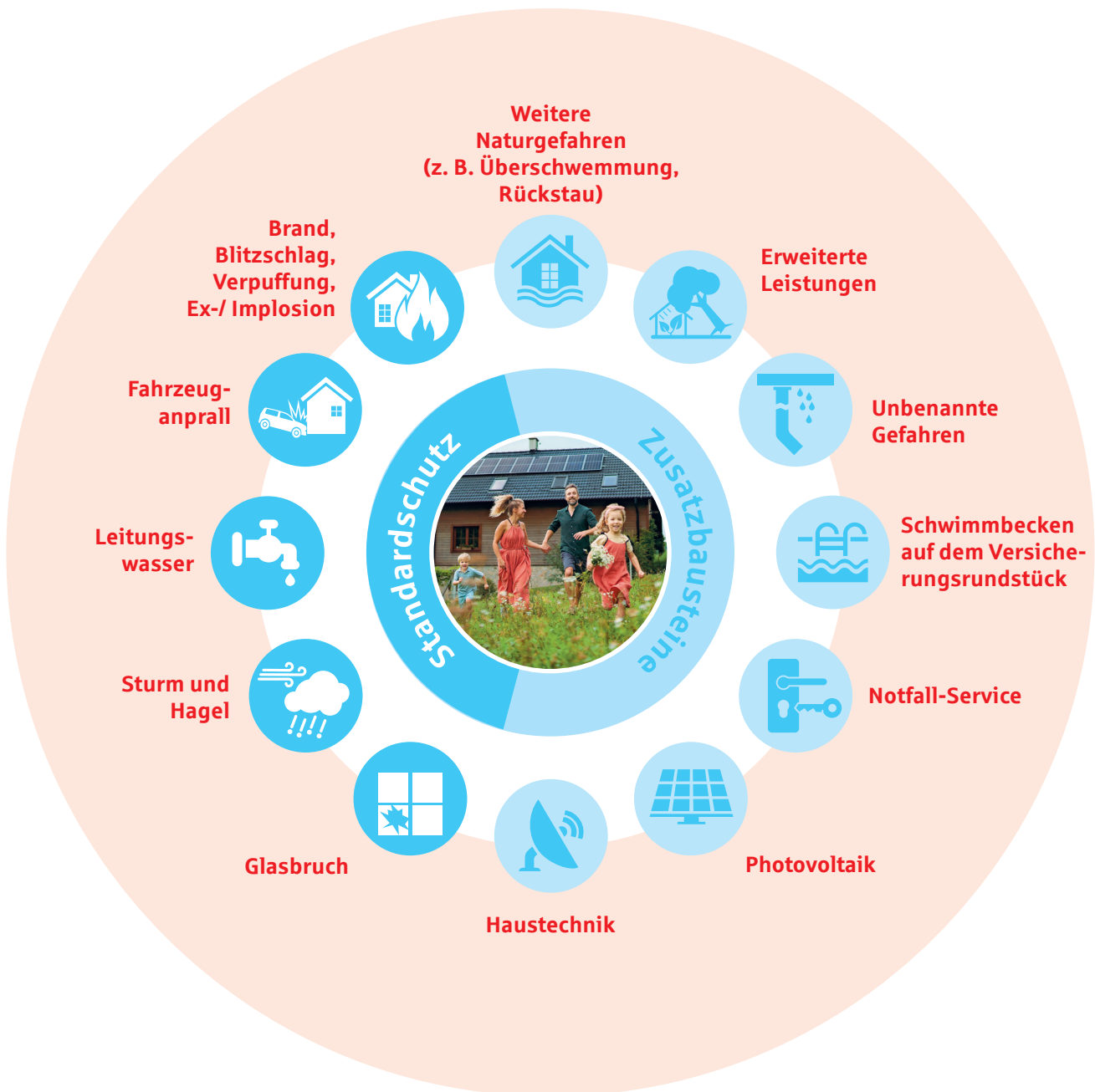
www.sv-sachsen.de/mehrwetter

Ihre Vorsorge – eine runde Sache



In diesem Bereich bietet Ihnen die **Sparkassen-Wohngebäudeversicherung** Schutz.

Gestalten Sie Ihren Schutz selbst – flexibel und passgenau für Ihr Haus



Die Sparkassen-Wohngebäudeversicherung schützt Ihr Haus vor vielfältigen Gefahren und bietet Ihnen finanzielle Sicherheit. Und da Haus nicht gleich Haus ist, können Sie Ihren Schutz mit variablen Leistungsbausteinen individuell erweitern.

In diesen Fällen ist Ihr Wohngebäude geschützt:

Die Wohngebäudeversicherung sorgt für die finanziellen Mittel, um Schäden am Haus durch eines der folgenden Ereignisse zu beseitigen.

- **Brand** und die darauffolgenden Löscharbeiten zerstören das Gebäude oder andere versicherte Sachen
- **Leitungswasser** tritt entgegen seiner Bestimmung aus, läuft über oder Wasserdampf tritt aus (Sanitär- und Heizungsanlagen sind in der kalten Jahreszeit besonders anfällig für Bruch- und Frostschäden.)
- **Sturm** ab Windstärke 8, **Hagel**: Mit fortschreitendem Klimawandel nehmen die Risiken für klimabedingte Schäden, z. B. durch Sturm und Hagel, zu. Mit Ihrer Wohngebäudeversicherung sind Sie auch in einem solchen Schadenfall gut geschützt. Am besten ist es jedoch, wenn die Schäden gar nicht erst entstehen. Achten Sie deshalb bitte darauf, Ihre Wohngebäude zu sichern, z. B. Fenster und Türen zu schließen und bewegliche Gegenstände zu verstauen. So sparen Sie sich eine vereinbarte Selbstbeteiligung und wir können Ihnen weiterhin günstige Beiträge anbieten.
- Zusätzlich falls vereinbart: **Glasbruch** von mit dem Gebäude fest verbundenen Außen-/Innenscheiben. Hinweis: Nicht versichert werden können optische Gläser, Hohlgläser, Geschirr, Beleuchtungskörper und Handspiegel sowie Scheiben und Platten aus Glas oder Kunststoff, die Bestandteil elektronischer Daten-, Ton-, Bildwiedergabe und Kommunikationsgeräte sind (z.B. Bildschirme von Fernsehgeräten und Monitoren, Displays von Tablets und Smartphones). Sachen, die bereits bei Antragstellung beschädigt sind, werden ebenfalls nicht versichert.



Damit hilft Ihnen Ihre Sparkassen-Wohngebäudeversicherung:

| Innerhalb der versicherten Gefahr Feuer leisten wir z.B. bei: | Grundschutz | Erweiterte Leistungen |
|---|-------------|---|
| → Brand, Blitzschlag, Überspannung durch Blitz, Explosion, Verpuffung, Implosion sowie Seng-, Rauch-, Rußschäden als Folgeschäden | ✓ | ✓ |
| → Sengschäden, Beschädigung durch Rauch und Ruß bis | 5.000 EUR | ✓ |
| → Nutzfeuer-/Nutzwärmeschäden | ✓ | ✓ |
| → Fahrzeuganprall (außer an anderen Fahrzeugen) bis | 5.000 EUR | ✓ |
| → Feuer-Rohbauversicherung für Neubauten bis zur Bezugsfertigkeit bis | 24 Monate | 24 Monate (erweitert auch für Sturm/Hagel, Leitungswasser) |

| Innerhalb der versicherten Gefahr Leitungswasser leisten wir z.B. bei: | Grundschutz | Erweiterte Leistungen |
|--|---|--|
| Schäden durch bestimmungswidrig austretendes Leitungswasser aus | | |
| → Rohren der Wasserversorgung, Heizungen, Klimaanlage, Aquarien, Wasserbetten, Sprinkleranlagen | ✓ | ✓ |
| → innerhalb des Gebäudes verlaufenden Regenfallrohren | ✓ | ✓ |
| → Regenwassernutzungsanlagen | – | ✓ |
| Frost-/Bruchschäden innerhalb von Gebäuden | | |
| → an Rohren der Wasser-/Gasversorgung, von Heizungs- und Klimaanlage, Sprinkleranlagen oder der Regenentwässerung | ✓ | ✓ |
| → an Waschbecken, Klosetts, Armaturen, Wasser - und Absperrhähnen, Ventilen sowie deren Anschlussschläuchen | ✓ | ✓ |
| → an Heizkörpern, Heizkesseln, Boilern o.ä. | ✓ | ✓ |
| → an Wasch-/Spülmaschinenschläuchen | – | ✓ |
| → sonstige Bruchschäden an Armaturen, Wasser - und Absperrhähnen, Ventilen | 500 EUR | ✓ |
| → Rohre unter der Bodenplatte zwischen den Fundamenten | – | ✓ |
| Frost-/Bruchschäden außerhalb von Gebäuden | | |
| → an Zuleitungsrohren der Wasserversorgung sowie von Heizungs-/Klimaanlagen zur Versorgung des Gebäudes | ✓ | ✓ |
| → an weiteren Zuleitungsrohren (nicht zur Versorgung des Gebäudes oder außerhalb des Grundstücks) | 25.000 EUR | ✓ |
| → an privaten Ableitungsrohren der Wasserversorgung auf dem Grundstück, die der Entsorgung des Gebäudes dienen | 15.000 EUR | 30.000 EUR inkl. Muffenversatz, Wurzeleinwuchs |
| Diese Sachen sind versichert: | Grundschutz | Erweiterte Leistungen |
| → Ein-, Zwei-, Mehrfamilienhaus oder Ferien-, Wochenend- oder Gartenhaus als Hauptgebäude | ✓ | ✓ |
| → Garage, Stall, Scheune, Schuppen, Gerätehäuser, Lauben, Saunahäuser u.ä. fest mit dem Erdboden verbundene Häuser als Nebengebäude | bis 100m ² Gesamtgrundfläche aller Nebengebäude auf dem Grundstück | |
| → Balkonkraftwerk bis | 2.500 EUR | 2.500 EUR |
| → Wallbox für E-Fahrzeuge, Wärmepumpenanlagen | ✓ | ✓ |
| → fest mit dem Gebäude verbundene Gebäudebestandteile | ✓ | ✓ |
| → bewegliches Gebäudezubehör, das der überwiegenden Zweckbestimmung des Gebäudes dient | ✓ | ✓ |
| → fest mit dem Erdboden des Grundstücks verbundene Sachen, z.B. Grundstückseinfriedungen, Stellplätze, Stützmauern; Überdachungen, Pavillons, Pergolen, Gartenkamine, Außenküchen; Wäschespinnen, Sonnenschirme, Kinderspielgeräte, Fahrradgaragen; Hundezwinger, Kleintierställe; freihstehende privat genutzte Ladestationen für E-Fahrzeuge | 25.000 EUR | ✓ |
| Diese Kosten sind versichert: | Grundschutz | Erweiterte Leistungen |
| → Aufräumen / Abbruch, Bewegung / Schutz, Dekontamination | 300.000 EUR | 1 Mio. EUR |
| → Wasser-/Gasverlust | 2.500 EUR | ✓ |
| → Hotel | 150 EUR/Tag 12 Monate | 300 EUR/Tag 24 Monate |
| → Rückreise Urlaub, Datenrettung | 2.500 EUR | 5.000 EUR |
| → Verkehrssicherungsmaßnahmen, provisorische Maßnahmen | 5.000 EUR | ✓ |
| → Beseitigung von Graffiti an Außenseiten versicherter Sachen | 5.000 EUR | 10.000 EUR |
| → Gebäudeschäden durch Dritte | 25.000 EUR p.a. | 50.000 EUR p.a. |
| → Gebäudeschäden durch gewaltsames Öffnen des Gebäudes durch Rettungskräfte nach Fehlalarm | – | 10.000 EUR |
| → Aufräumen / Wiederaufforstung von durch versicherte Gefahr beschädigten Bäumen, Hecken, Sträuchern, wenn Regeneration unmöglich | 10.000 EUR p.a. | ✓ |

Erweitern Sie den Umfang Ihrer Sparkassen-Wohngebäudeversicherung einfach individuell und Ihrem Bedarf entsprechend.



Weitere Naturgefahren¹⁾

Sie möchten Ihr Haus nicht nur gegen Sturm und Hagel absichern?

Dieser Baustein schützt Ihr Haus gegen weitere Naturgefahren. Dazu gehören Überschwemmung, Rückstau, Erdbeben, Erdsenkung, Erdrutsch, Schneedruck, Lawinen und Vulkanausbruch.



Erweiterte Leistungen²⁾

Sie wollen mehr? Bekommen Sie.

- Finanzieller Schutz für Ihren Neubau bis zur Bezugsfertigkeit über Feuer hinaus auch gegen Schäden durch Sturm/Hagel und Leitungswasser
- Explosion von Blindgängern
- Diebstahl von Gebäudebestandteilen
- Bestimmungswidrig aus Regenwassernutzungsanlagen austretendes Leitungswasser
- Verbesserte Regelung zur Entschädigung von Frost- und Bruchschäden an Zu- und Ableitungsrohren
- Schutz für Gewächshäuser auf dem Grundstück (bis 2.500 EUR)
- Gebäudeschäden durch gewaltsames Öffnen des Gebäudes nach Fehlalarm (bis 10.000 EUR)
- Feuerlöschkosten
- Übernahme von 90 % der Sachverständigenkosten
- Mehrkosten für alters- und behindertengerechten Wiederaufbau (bis 20.000 EUR) bei Schäden über 25.000 EUR
- Ersatz von Kredit- statt Hotelkosten bei Unbewohnbarkeit wählbar (bis 25.000 EUR)
- Mietausfall bei Kündigung des Mieters oder Nichtantritt des Mietverhältnisses
- Leistung auch bei grob fahrlässiger Verletzung gesetzlicher oder vertraglicher Obliegenheiten, Sicherheitsvorschriften oder Gefahrerhöhung (bis 5.000 EUR)
- Erhöhung von Entschädigungsgrenzen (siehe Tabelle)



Schwimmbecken auf dem Versicherungsgrundstück¹⁾

Ziehen Sie gern Ihre Bahnen im kühlen Nass?

Schäden an fest im Erdboden verankerten Schwimmbecken und deren Abdeckung (außer Folie) sind zum Zeitwert mitversichert.

- Dazu gehören z. B. Schäden durch Brand, Explosion, Blitzschlag (auch Überspannung) oder weitere Naturgefahren (falls fürs Haus vereinbart).
- Versichert sind auch Schäden am Zubehör zur Nutzung oder Instandhaltung des Schwimmbeckens (z. B. Umwälzpumpe).



Notfall-Service²⁾

Zählen Sie auf schnelle Hilfe, wenn Not am Mann bzw. an der Frau ist? Wir unterstützen Sie mit Service-Diensten bei Defekten oder Havarien, z. B.:

- Schlüsseldienst, Elektro- oder Heizungsservice, Notheizung, Schädlingsbekämpfung, Entfernung von Wespennestern
- Kosten für erforderliche Notreparaturen



Photovoltaik¹⁾

Besitzen Sie eine Photovoltaik-Anlage? Mit diesem Baustein können Sie fachgerecht montierte, betriebsfertige Photovoltaikanlagen auf bzw. an versicherten Gebäuden oder in deren Baukörper bis zu einem Neuwert von 100.000 EUR absichern.

- Sie erhalten Schutz gegen den Diebstahl und zusätzliche technische Gefahren (z. B. Fehlbetrieb, Kurzschluss etc.) inkl. Ertragsausfall.
- Voraussetzung: Die Anlagen müssen der Versorgung versicherter Gebäude dienen und Ihnen gehören.



Haustechnik²⁾

Ihr Haus verfügt über eine Wärmepumpe oder andere technische Ausstattung?

Mit diesem Baustein können Sie den Diebstahl und zusätzliche technische Gefahren (z. B. Fehlbetrieb, Kurzschluss etc.) für private, haustechnische Anlagen zur Versorgung versicherter Gebäude absichern.

- Versichert sind z. B. betriebsfertige Brenner, Pumpen, elektrische Antriebe von Markisen, Rollläden, Garagen- und Rolltoren, Antennen- und Satellitenempfangsanlagen,
- Smart-Home-Geräte, die mit der Haustechnik verbunden sind und der Steuerung von Rollläden, Fenstern, Türen, Strom, Heizung, Beleuchtung, Gartenentwässerung, Überwachungseinrichtungen dienen sowie
- privat genutzte Ladestationen (Wallboxen).



Unbenannte Gefahren³⁾

Und was ist mit sonstigen Schäden?

Über diesen Baustein werden auch Schäden ersetzt, die nicht explizit in den Bedingungen genannt sind, wenn sie durch eine plötzliche, unvorhergesehene und von außen einwirkende Ursache versicherte Sachen beschädigen.

¹⁾ wenn Feuer und Sturm/Hagel versichert sind

²⁾ wenn Feuer, Sturm/Hagel und Leitungswasser versichert sind

³⁾ wenn Feuer, Sturm/Hagel, Leitungswasser, Weitere Naturgefahren, Erweiterte Leistungen und Haustechnik versichert sind



Wir sorgen dafür, dass Sie sich nach einem Schadenfall wieder rundum wohlfühlen können.

- Nach einem Schaden soll der Zustand wiederhergestellt werden, der zuvor bestand. **Unsere Wie-Neu-Garantie:** Ihr Gebäude versichern wir zum gleitenden Neuwert mit Unterversicherungsverzicht. Den Schutz passen wir automatisch an die Baukostenentwicklung an.
- Das bedeutet: Ihr Gebäude ist stets zum aktuellen Wert versichert und kann in **gleicher Größe und Ausstattung zu heutigen Preisen** einschließlich der Architekten-, Konstruktions- und Planungskosten „wie neu“ wieder aufgebaut werden. Bei Beschädigungen, übernehmen wir die **Reparaturkosten**.
- Neben dem Wohngebäude selbst zählen dazu auch Garagen, Carports und Nebengebäude (bis 100 m²) sowie Zubehör zur Instandhaltung und zu Wohnzwecken.

Bitte zeigen Sie uns bauliche Veränderungen immer an, damit Ihr Schutz angepasst werden kann.

Und das sind Ihre weiteren Vorteile:

- Entscheiden Sie sich für die Sparkassen-Wohngebäudeversicherung mit **Erweiterten Leistungen und mindestens einem weiteren Baustein**, dann gilt unser Versprechen: Wir ersetzen Ihnen auch Schäden, die Ihnen Ihre vorherige Versicherung bezahlt hätte oder für die Sie höhere Leistungen erhalten hätten – ohne Wenn und Aber.
- **Schutz bei grober Fahrlässigkeit:** Auch grob fahrlässig herbeigeführte Versicherungsfälle (z. B. wenn die vergessene Kerze einen Hausbrand auslöst) sind versichert.
- **Voller Schutz bei Wertsteigerung:** Wenn sich der Wert Ihres Hauses durch Baumaßnahmen steigert und Sie uns das zeitnah melden, erhöht sich Ihr Versicherungsschutz sofort. Ihr Beitrag wird erst mit der nächsten Beitragsrechnung angepasst.
- **Unsere Aktualitätsgarantie:** Verbessern wir zukünftig unsere Versicherungsbedingungen zur Wohngebäudeversicherung, geben wir die Vorteile natürlich gern direkt an Sie weiter. Ihr Beitrag bleibt gleich.

Hinweise

Diese Unterlage kann ein ausführliches Beratungsgespräch nicht ersetzen. Bei den aufgeführten Leistungen handelt es sich lediglich um Auszüge aus dem Leistungsumfang. Grundlage für den Versicherungsschutz sind die vertraglichen Vereinbarungen, die Sie bei Ihrer Sparkasse oder bei den Agenturen der Sparkassen-Versicherung Sachsen erhalten. Darin sind auch geltende Einschränkungen des Versicherungsschutzes geregelt. Zusätzliche Informationen erhalten Sie unter www.sv-sachsen.de.